

# 香港蒂樂文娜公館酒店



THE LUXE MANOR

Established 2006

帝樂文娜公館

# 酒店簡介

酒店的是由**GR8 Leisure Concept Ltd (廣域理念有限公司)**管理  
開業於2006年，屬於四星級酒店，內設有159間房間。

位於香港九龍尖沙嘴金巴利道39號



酒店為九龍區首間大師級設計并領導潮流的精品酒店，揉合歐洲建築特色，提供裝潢瑰麗的標準客房和各具特色的主題套房，和餐飲設施一應俱全，致力為尊貴優閑及商務旅客提供優質服務。

## 住客種類

- 夫婦
- 商務旅客
- 單行遊客

## 酒店附近設施

美麗華商場(0.2 公里 / 3分鐘步行)

香港歷史博物館(0.3 公里 / 4分鐘步行)

廟街夜市(0.7 公里 / 9分鐘步行)



# 酒店服務及設施

無線DECT電話系統

WiFi 無線寬頻網絡覆蓋所有酒店範圍

全球通用旅遊插頭

USB 多用途電話充電器

提供完善秘書服務的商務中心

接駁高速寬頻互聯網的電腦工作間

裝設先進影音器材的會議室

電梯及客房均採用保安鎖匙卡系統

禮賓服務、豪華轎車接送、穿梭巴士、汽車租用及訂票服務

洗熨衣物服務，外幣兌換及嬰兒托管服務

傷殘人士設施

健身室



## Superior Room (高級客房)



## Deluxe Room (豪華套房)



## Themed Suite (主題套房)



### 客房服務及設施

高速寬頻互聯網接駁設施  
平面液晶體電視  
互動資訊娛樂系統  
高清影像錄像播映  
電子保險箱配以電源插座  
豪華沐浴用品  
頂設噴淋花灑的雲石浴室

迷你酒吧、設計新穎的咖啡及茶具套裝  
非吸煙樓層及傷殘人士專用房間  
國際長途直撥電話  
客房餐膳服務

# Superior Room (高級客房)

價格:

HK\$4,800 (單人/雙人)

260呎

含早餐

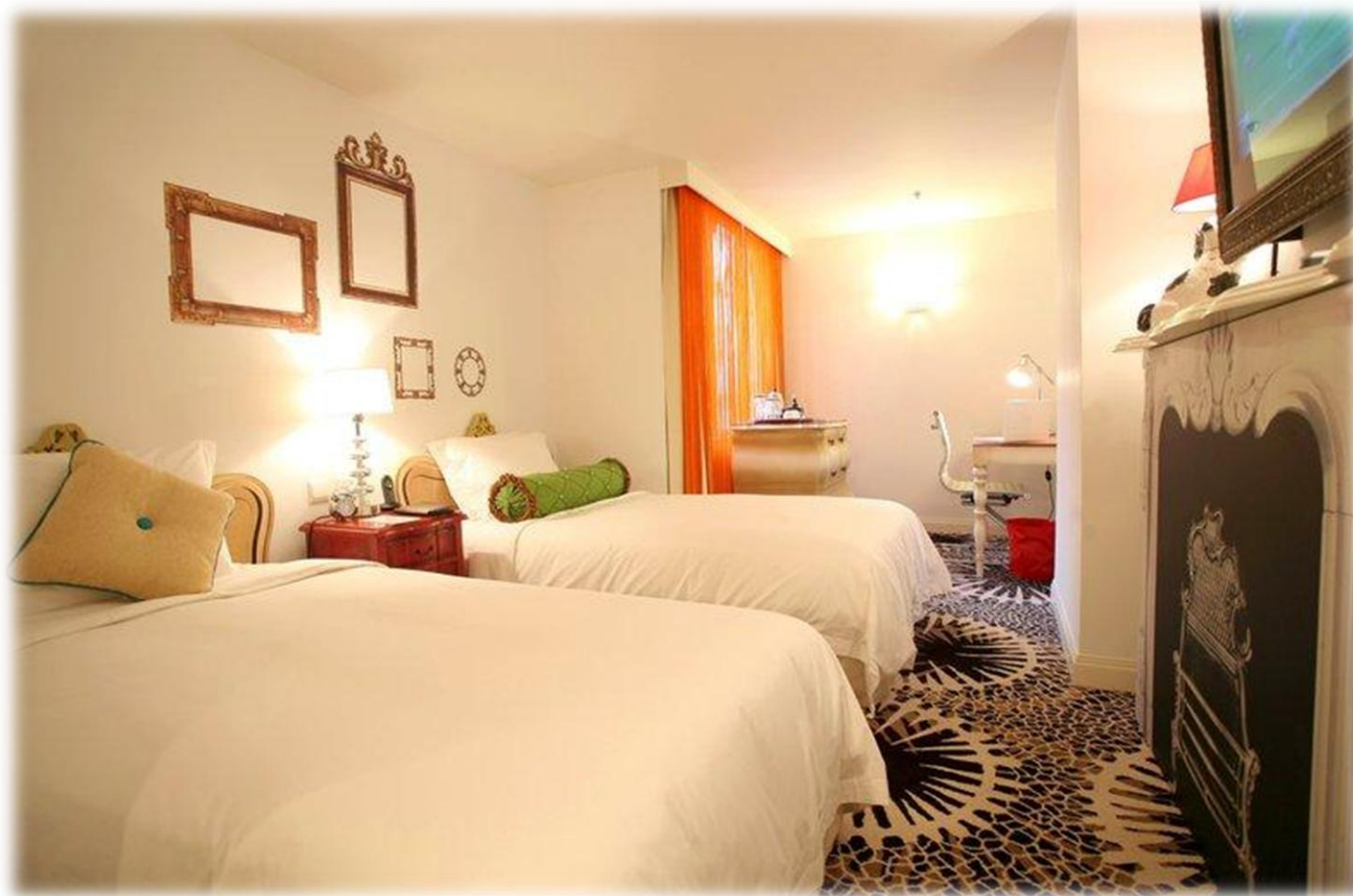
優惠期內

HK\$2,750 (單人/雙人)

加牀/第三人入住

需另加收費:

HK\$500



# Deluxe Room (豪華套房)

價格:

HK\$7,800 (單人/雙人)

330呎

含早餐

優惠期內

HK\$3,350 (單人/雙人)

加牀/第三人入住需

另加收費:

HK\$500



# Themed Suite (主題套房)

價格:

HK\$13,800 (單人/雙人)

500-760呎

含早餐

優惠期內

HK\$6,800 (單人/雙人)

加牀/第三人入住需

另加收費:

HK\$500



[相關影片](#)





# 膳食服務

FINDS - 香港首屈一指及唯一的北歐餐廳及酒吧，由駐店芬蘭名廚Jaakko Sorsa主理的菜式獲獎無數，所提供的創新分子料理雞尾酒更廣受熱捧。餐廳美食靈感源自芬蘭、冰島、挪威、丹麥及瑞典北歐五國，盡情展現美食特色。

FINDS 的解釋就是：

F = Finland

I = Iceland

N = Norway

D = Denmark

S = Sweden

## FINDS Restaurant & Bar





## 膳食種類

餐廳提供西式、多國菜、海鮮、下午茶、酒吧以及無肉餐單。

# 招牌菜：

三文魚驚喜六重奏  
北歐海鮮拼盤  
自家製羊肉  
自家製煙燻三文魚  
杏仁蛋白酥



# 甜點:

鮮果雜莓果凍批

Kola 朱古力香蕉奶凍

越橘莓白朱古力慕絲蛋糕



# 婚宴

## Dada Bar + Lounge

酒店內的Dada Bar + Lounge極具藝術氣息，裝潢滿布抽象藝術和超現實的設計，同時充斥夢幻元素。若果親友也「潮得起」的話，大可在此舉行一個別樹一格的化妝派對，看看有沒有人能打扮得比新娘的婚紗更搶眼。



# 主題廂房



傳媒信息:

東方日報

婚禮雜誌大賞2014





資料來源：

組員：  
曾雅琪  
陳偉亮  
許景文

鳴謝：